

家は、性能。

一条工務店

[オリジナル表札]

取付説明書

取り付けされる方へのお願い

表札を安全に正しく取り付けいただくために、
本書をよくお読みいただき、指定された手順に沿ってお取り付けください。

取り付け前にご準備いただくもの。

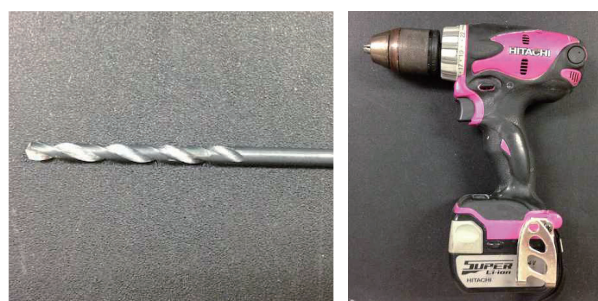
● 箱に同梱されております ●



- ・オリジナル表札本体(1つ)
- ・専用接着剤、養生テープ(1セット)



● 下記の工具が必要です ●



- ・Φ3.5mmドリルの刃
 - ・電動ドリル
- ※取り付け面により刃の種類が異なります。

外壁面に取り付けの場合

鉄工用ドリルΦ3.5mm刃

コンクリート面に取り付けの場合

コンクリート用ドリルΦ3.5mm刃

取り付け用下穴の開け方

《タイプ別》A:外壁面…P2 / B:コンクリート面…P3

C:弊社オリジナル門柱…P3 / D:新設の外構製品…P3

A

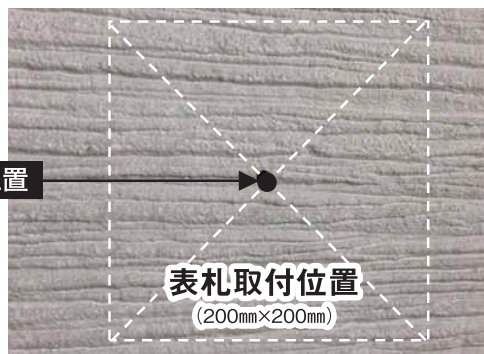
外壁面

住宅の外壁面に設置する場合

1

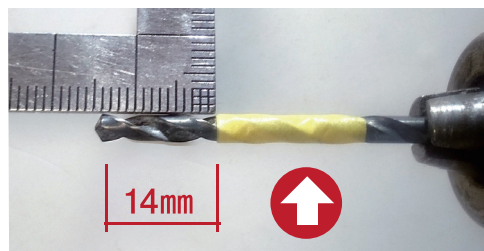
表札の取り付け位置を
決めます。
(表札サイズ200mm×200mm)

下穴位置



2

鉄工用ドリルΦ3.5mm刃の先端から
14mmの位置に養生テープを巻いて、
印を付けます。



3

電動ドリルを正回転させ、
テープの位置(外壁面から14mm)まで
下穴を開けます。

外壁タイル目地の場合

外壁サイディングの場合



!【注意】

テープを超えないように慎重に作業を行ってください。
14mmを超えた壁内に配線等が施工されている場合があります。

4

表札を取り付け位置に仮置きします。
表札ピンが下穴に納まり、表札が外壁面に
密着することを確認します。

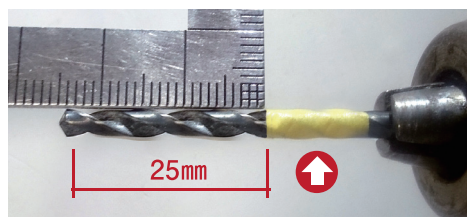


表札ピンが下穴に全て納まらない場合

下穴の位置に外壁下地がある場合には、追加
で穴開けを行います。作業手順2～3の要領で、
ドリル先端から**25mm**の位置にテープを巻き直し、
下穴を開けます。

!【注意】

テープを超えないように慎重に作業を行ってください。
外壁面から30mm付近には防水層があります。これを破ると雨
漏りや構造部材を劣化させる恐れがあります。



4ページ「STEP.2」の手順へ

B

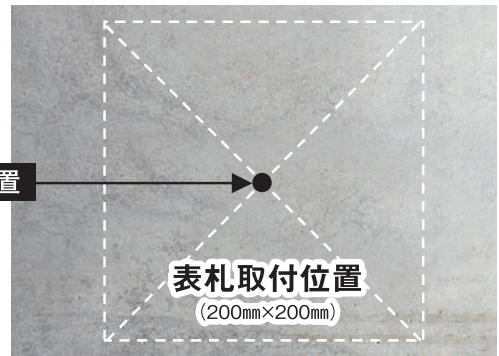
コンクリート面

既設のコンクリート面 (塀・擁壁) に設置する場合

1

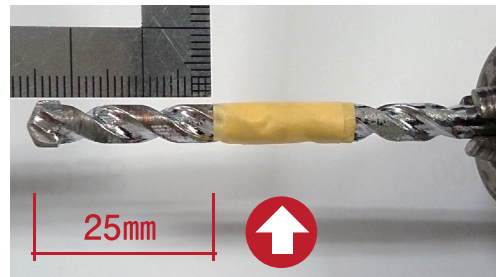
表札の取り付け位置を
決めます。
(表札サイズ200mm×200mm)

下穴位置



2

コンクリート用ドリルΦ3.5mm刃の
先端から**25mmの位置**に
養生テープを巻いて、印を付けます。



3

電動ドリルを正回転させ、
テープの位置(外壁面から25mm)まで
下穴を開けます。



4ページ「STEP.2」の手順へ

C

弊社オリジナル門柱

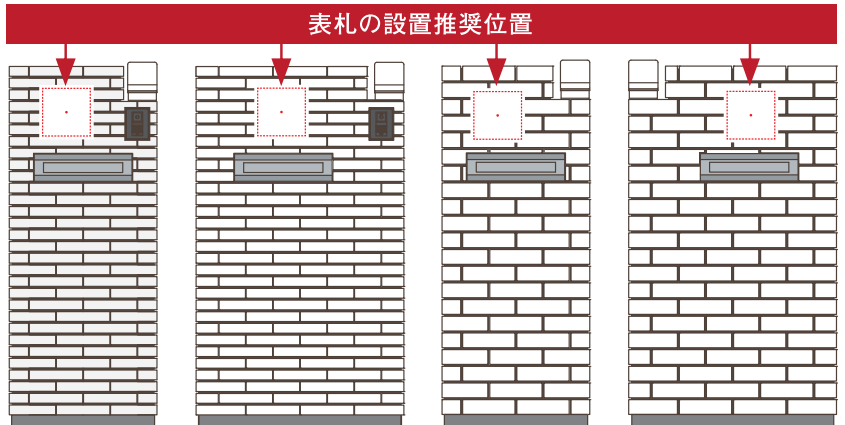
弊社オリジナル門柱に設置する場合

弊社製品

「門柱ユニット」の場合

門柱ユニットには、あらかじめ
表札の設置推奨位置に下穴を
設けてありますので、本体
正面の設置位置をご確認の
うえ、4ページ「STEP. 2」の
手順へ。

表札の設置推奨位置



D

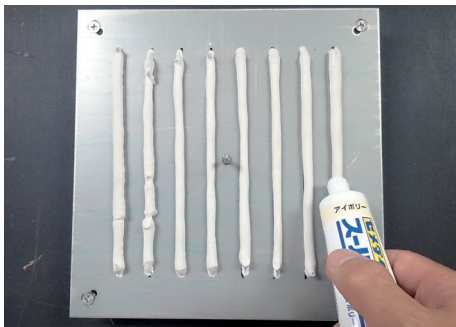
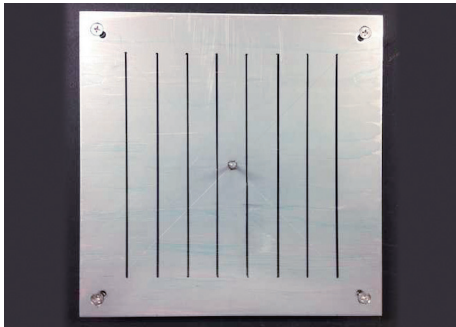
新設の外構製品

新設の外構製品に設置する場合

本表札と取り付け説明書を外構工事店様にお渡しの上、直接ご相談ください。

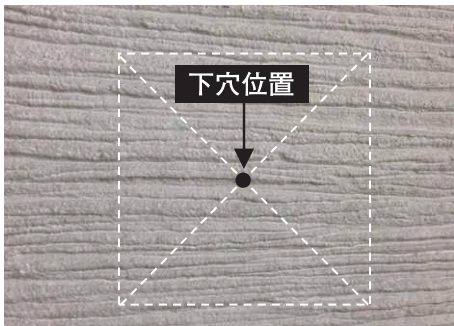
表札の取り付け方

1 専用接着剤を塗布



表札裏面の接着剤ラインに、専用接着剤を均一に塗布します。
※50mlを全て使い切ってください。

2 取り付け



下穴に、表札裏面のピンが入るように、取り付けます。
※ピンが穴に確実に入った事を確認します。

3 表札を固定



接着剤が取り付け面にしっかりと密着するように、表札を押しつけ、水平・垂直を確認の上、外れ止めのため、養生テープを四隅に貼り付けます。

※2日間、養生テープは外さないでください。

4 完成



※完成イメージ

養生テープを外し、完成です。